



# LOG MANAGER

LOG CENTRALIZZATO

ARCHIVIAZIONE

CONTROLLO SEMPLICE

LOG AMMINISTRATORE

APPARATI ILLIMITATI

UTENTI ILLIMITATI

APPARATI WINDOWS

APPARATI APPLE

APPARATI UNIX



Sino a 16  
Miliardi di log  
non  
compressi



## SEMPLIFICA IL COMPITO DEGLI AMMINISTRATORI DI SISTEMA

Vi presentiamo un apparato studiato per la centralizzazione e l'archiviazione dei log degli apparati informatici.

Capace di archiviare i log di qualunque sistema Microsoft Windows\* a 32 o 64 Bit, Apple Macintosh OS X, sistemi \*nix oltre a qualunque apparato di rete che supporti syslog, il log manager di gigasys permette di accedere alle informazioni desiderate in modo immediato.

Replica su di esso in tempo reale tutti i log Event dei sistemi

configurati tenendo traccia del nome macchina, applicazione, tipologia di log, oltre all'orario alla data e ovviamente l'evento stesso.

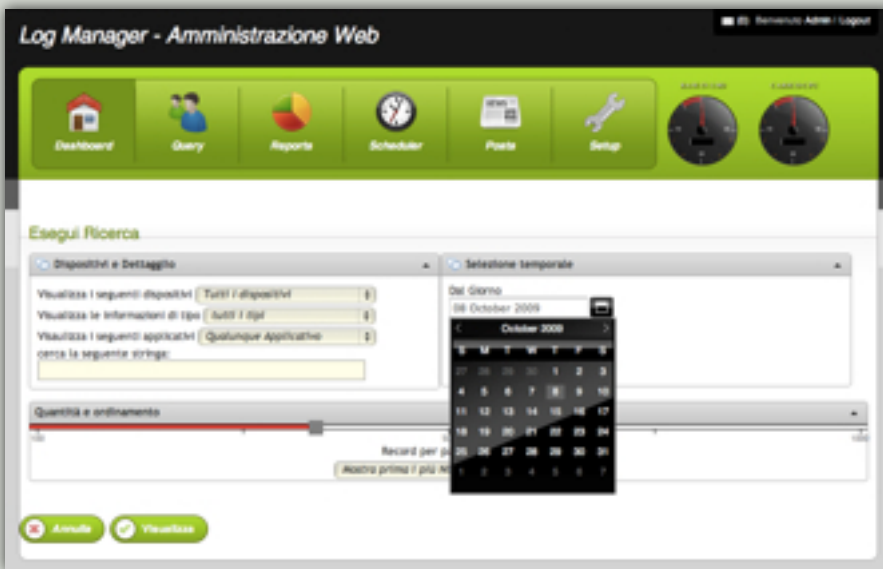
Archiviazione configurabile in formato XML e SQL dump con firma digitale del file (.exe) per garantire l'inalterabilità dello stesso: qualora dovesse essere effettuata una modifica il sigillo (firma digitale) verrebbe rotto invalidando l'attendibilità del log archiviato.



### Out Device Logging

Salvaguardia i log nei casi di intrusione, guasto e furto dei sistemi aziendali

\* non supporta Windows 3.11,95,ME,98



**Una modalità di consultazione intuitiva.**  
 L'interfaccia di ricerca totalmente in italiano e accessibile tramite browser è semplice ed intuitiva permette di disporre subito delle informazioni cercate

Grazie all'utilizzo del protocollo BSD syslog RFC3164 over TCP e over UDP dove non supportato il TCP, la cattura dei log dei sistemi non impatta sulle performance e di conseguenza non causa rallentamenti sui sistemi monitorati o sulla rete stessa.

(per approfondimenti si consiglia di affidarsi al proprio consulente in materia di Privacy)

**Perché semplifica il compito degli amministratori di sistema ?**

Mostrando in un'unica interfaccia tutti gli errori e i crash presenti sui sistemi aziendali permette di avere sempre a vista le informazioni relative a programmi e sistemi instabili o servizi mal configurati e mal funzionanti, potendo dare un pronto riscontro ad affermazioni spesso generiche da parte degli utilizzatori dei computer aziendali, ad esempio "quel programma non funziona" o "quel computer si blocca".

E' possibile disporre opzionalmente di un masterizzatore integrato per la registrazione su cd-rom dei log archiviati direttamente

sull'appliance, operazione che può essere comunque effettuata manualmente su di un pc dell'edp o chi ne fa le veci. I files sono comunque firmati digitalmente.



**Perché semplifica il compito del titolare del trattamento di dati sensibili ?**

(provvedimento del Garante Della Privacy sugli ADS)  
 Il titolare del trattamento è tenuto alla verifica con cadenza almeno annuale dell'operato dell'amministratore di sistema (ADS). Con sistemi idonei alla registrazione degli accessi e tentativi di accesso , disconnessioni ai sistemi di elaborazione i log debbono essere inalterabili.

